

## Étagère noir fixe, réversible, Gamme STANDARD+, 19 pouces, 2U

Référence : **EFI444502RN**

---

### Caractéristiques:

- Charge statique maximale de 25 kg
- Revêtement en poudre antistatique
- Épaisseur d'acier jusqu'à 1,2 mm
- Garantie de trois ans

### Spécifications:

#### Général

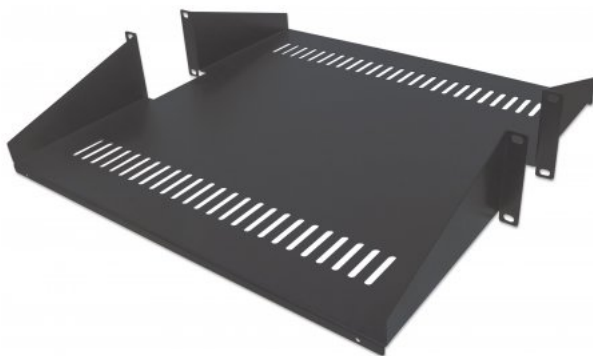
- Couleur : Noir RAL9005
- 2U

#### Dimensions

- 450 (L) x 447 (W) x 87.8 (H) [mm]
- 17.72 (L) x 17.6 (W) x 3.46 (H) [in]

#### Contenu du pack

- Étagère réversible de 19" (48.26 cm) en porte-à-faux
- Lot de 8 écrous-cages



714877